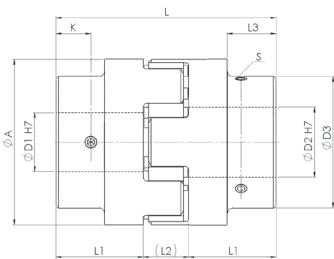
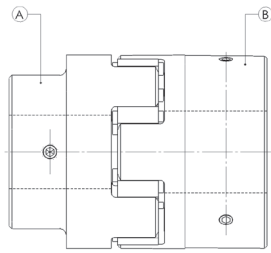


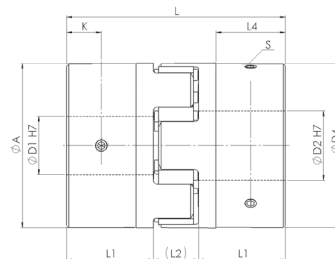
WKE-D/ST Stahlasuführung steel version



Version A-A



Version A-B



Version B-B

Material:
Nabe - Stahl
Standardzahnkranz:
92 ShA
Optional Zahnkranz:
64 ShD, 98 ShA
Passfedernut ØD1 / ØD2:
Nach DIN 6885

Material:
Hub - steel
Standard elastomer insert:
92 ShA
Optional elastomer insert:
64 ShD, 98 ShA
Keyway ØD1 / ØD2:
Acc. to DIN 6885

WKE-D/ST			Abmessungen Dimensions										ISO 4029	
Größe Size	TKN		L	ØA	Nabe A / Hub A ØD1 / ØD2	Nabe B / Hub B ØD1 / ØD2	ØD3	ØD4	L1	L2	L3	L4	K	S
	92 ShA	98 ShA												
	[Nm]		[mm]											
14	7,5	12,5	35	30	-	5 - 16	-	-	11	13	-	-	5	M4
19	10	17	66	40	6 - 19	6 - 25	32	39	25	16	20	20	10	M5
24	35	60	78	55	8 - 24	8 - 35	40	52	30	18	24	24	10	M5
28	95	160	90	65	10 - 28	10 - 40	48	62	35	20	28	28	15	M6
38	190	325	114	80	14 - 38	14 - 48	66	77	45	24	37	37	15	M8
42	265	450	126	95	15 - 42	15 - 55	75	92	50	26	40	40	20	M8
48	310	525	140	105	18 - 48	18 - 62	85	102	56	28	45	45	20	M8
55	410	685	160	120	18 - 55	18 - 75	98	117	65	30	52	52	20	M10
65	625	940	185	135	20 - 70	20 - 80	115	132	75	35	61	61	20	M10
75	1280	1920	210	160	30 - 80	30 - 95	135	158	85	40	69	69	25	M10
90	2400	3600	245	200	35 - 97	35 - 110	160	180	100	45	81	81	25	M10
100	3300	4950	270	225	-	35 - 115	-	180	110	50	-	89	30	M12

Weitere technische Daten, siehe Seite 37. Further technical data, see page 37.
Laufend aktualisierte Daten finden Sie auf unserer Homepage. For continuously updated data please refer to our website.

Technische Daten
TKN - Drehmoment

Technical Data
TKN - Torque

Bestellbeispiel / order example	WKE-D/ST	28	A	15	B	20	92	SX
Modell / model								
Größe / size								
Nabenausführung / hub version								
Bohrung ØD1 H7 / bore ØD1 H7								
Nabenausführung / hub version								
Bohrung ØD2 H7 / bore ØD2 H7								
Zahnkranz / elastomer insert								
Sonderoption / special option								

